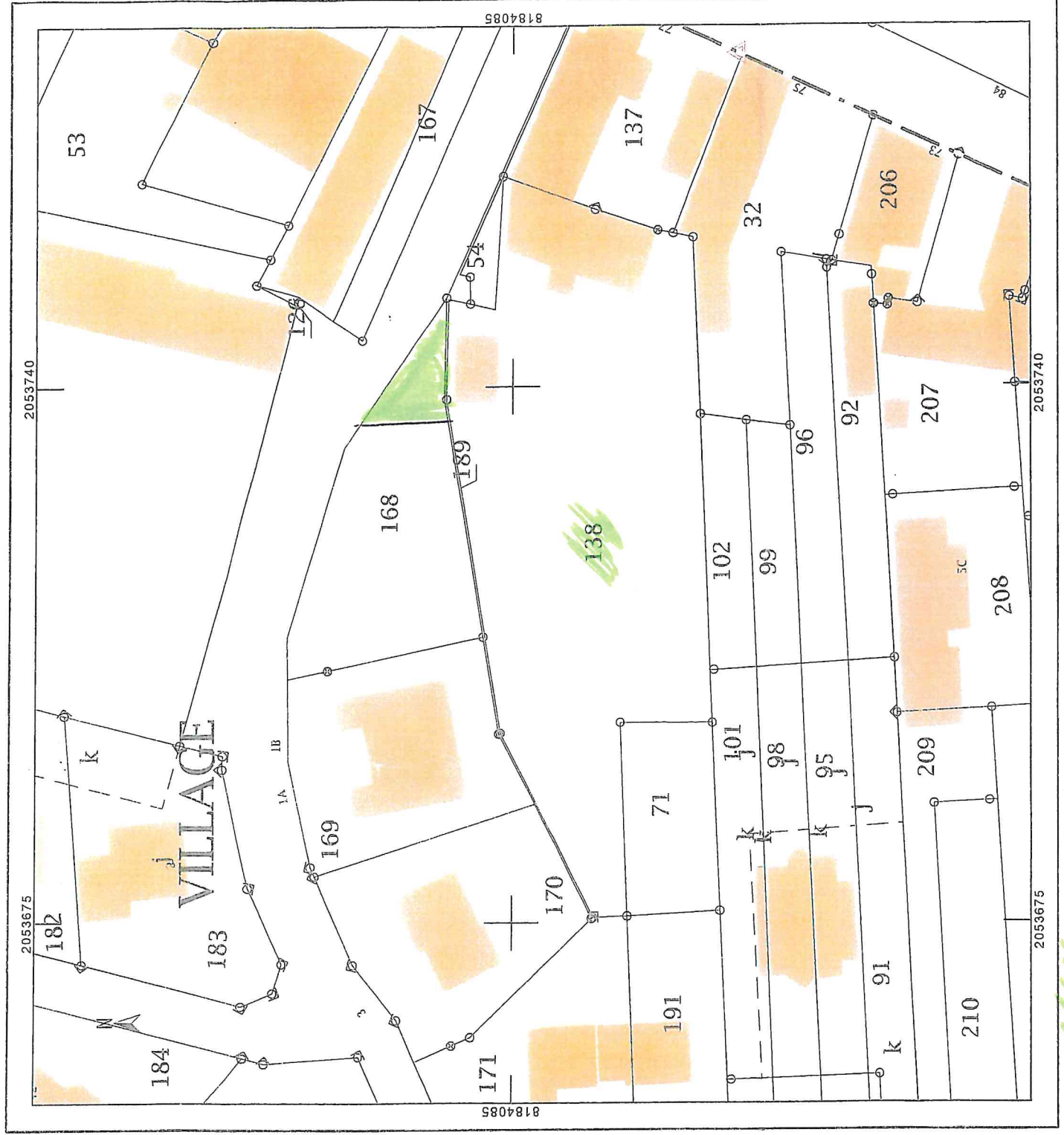


219 p1



Plan 3

**DIRECTION GÉNÉRALE DES  
FINANCES PUBLIQUES**  
**EXTRAIT DU PLAN CADASTRAL**

Département :  
BAS RHIN  
Commune :  
GRIES

Section : 2  
Feuille : 000 2 01  
Échelle d'origine : 1/500  
Échelle d'édition : 1/650  
Date d'édition : 23/01/2019  
(fuseau horaire de Paris)  
Coordonnées en projection : RGF93CC49

Le plan visualisé sur cet extrait est géré par le centre  
des impôts foncier suivant :  
PTGC STRASBOURG  
10 rue Simonis BP L 67028  
67028 STRASBOURG CEDEX 1  
tél. 03.90.41.20.49 - fax  
ptgc.bas-rhin@dgifp.finances.gouv.fr

Cet extrait de plan vous est délivré par :  
[cadastre.gouv.fr](http://cadastre.gouv.fr)  
©2017 Ministère de l'Action et des Comptes publics